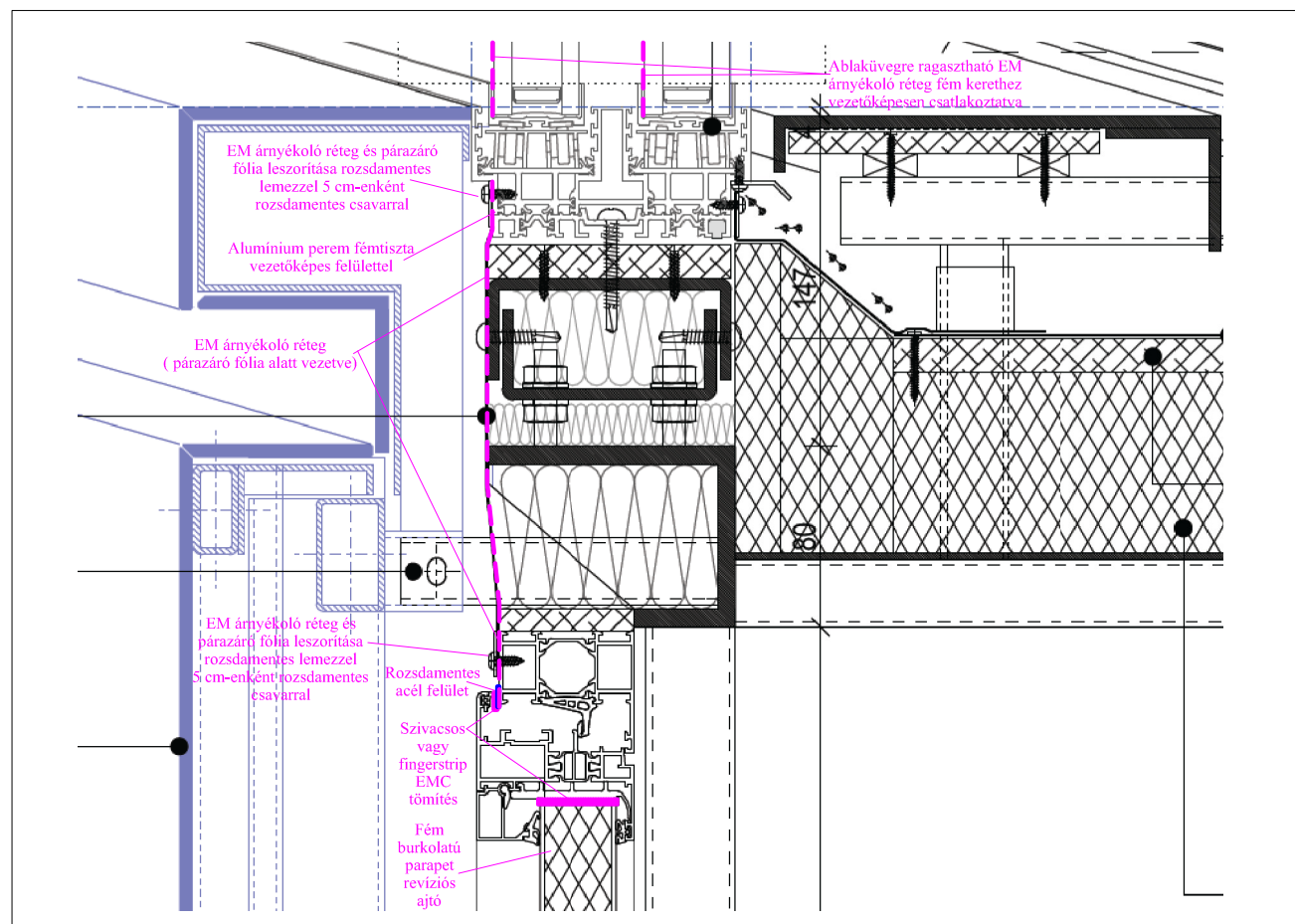
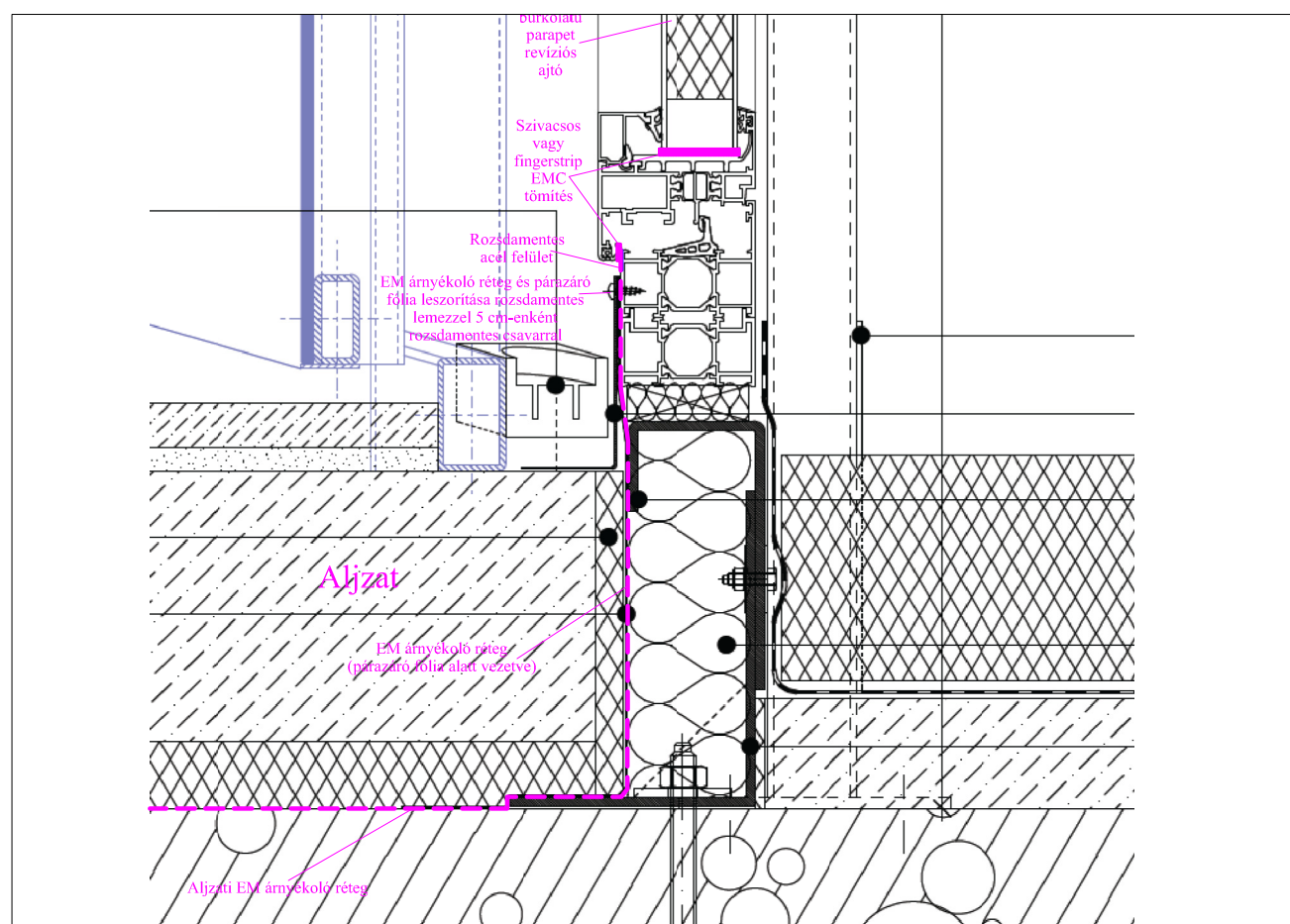


Parapet felső részletrajz



Parapet alsó részletrajz - felső rész



Parapet alsó részletrajz - alsó rész

További kivitelezési részletek pontosítása a belsőépítés, az ablak kivitelező és az EMC szakkivitelező feladata!

3					
2					
1					
0	2016.06.15.	Varga Tamás	Kapitor György	ELSŐ KIADÁS	
VÁLT.	DÁTUM	SAKTERVEZŐ	VEZETŐ TERVEZŐ	MÓDOSÍTÁS OKA	

## VILLA MŰVÉSZETI GALÉRIA ÉS ÉTTEREM

Budapest 1015 Csónak utca 1. hrsz.: 14357

### BERUHÁZÓ - ÉPÍTETŐ PALLAS ATHÉNÉ DOMUS ANIMAE ALAPÍTVÁNY

1041 Budapest, Úri utca 21.

#### TERVEZŐK

BIZTONSÉG TECHNIKAI  
GENERALTERVEZŐ:  
ÉPÜLETVILLAMOS  
TERVEZŐ:

ZONE - PLAN KFT  
1048 Szabolcsi Bence tér 2. III/8  
Kapitor György  
Villamos mérnök  
Elektromos vezető tervező  
MMK: V, Vn 01-13862  
tel: +36209340677  
kapitor.gyorgy@zone-plan.hu

GYENGEÁRAMÚ  
RENDSZEREK  
TERVEZŐ:

Ritzl András  
Biztonságttechnikai mérnök, elektromos vezető tervező  
MMK: V, HI-V, HI-VN, TUJ 01-10931

EMC  
SAKTERVEZŐ:

Varga Tamás  
Villamosmérnök EMC szaktervező  
MMK: V-T, Vn, 10-0398

Erdélyi József  
Villamosmérnök EMC szaktervező  
MMK: V, Vn, 01-14295

DOKUMENTUMCÍME  
Elektromágneses helyiségárnékolás  
+2.03 helyiség Ablak csomóponti részletrajzok

ELSŐ KIADÁS DÁTUMA	LEPTÉK	OLDALSZÁM	MÉRET
2017.06.15	-	1/1	420x594
TERVTÍPUS	RAJZSZÁM	TERVÁLTÓZAT	
Kiviteli	VI-EMC-004	0	