

Megjegyzés:

Érintésvédelem: Nullázás/TN-S/ az MSZ 2364 szerint

A terheléseket a három fázison egyenletesen kell elosztani.

Az elosztó ajtaján az MSZ 453 szerinti feliratokat el kell helyezni!

A készülékek tervjelét tartós felirattal meg kell jelölni.

Az elosztón belüli kábelezést NSGAFöu típusú kábellel kell kialakítani!

A kábelek fel nem használt ereit üres sorkapocsra kell kifejtetni!

In: névleges áram [A]

Ir: túlterhelési áram beállítási értéke [A]

Isd: gyors zárlati kioldó beállítási értéke [A]

Ikmax: független zárlati áram [kA]

Ipk: zárlati szilárdság [kA]

MX: munkaáramú kioldó

MN: feszültségcsökkenési kioldó

OF: Segédérintkező (A készülék "nyitva" vagy "zárva" állását jelző átkapcsoló érintkező)

B	Megrendelői igények lekövetése	Aranyos Zs.	Kapitor Gy.	2017.06.19.
A	Alapkiadása	Aranyos Zs.	Kapitor Gy.	2016.02.01
Mód. Changed.	Megnevezés Subject	Végezte Mod. by	Ellenőrizte Checked by	Dátum Date
Megbízó Client	Pallas Athéné Domus Animae alapítvány 1014 Budapest Úri utca			

Mechanical, Electrical Design



1048 Budapest, Szabolcsi Bence tér 2. III./8.

Tel./Fax: +36 (1) 788-2909, Mobil: +36 (20) 934 0677

E-mail: office@zone-plan.hu

Mnsz.	Pr. nr.	Tervező	Designer	Témavezető	Pr. d.
ZP 0153/2014		Kapitor György V-T 01-13862		Kapitor György	
Dátum	Date	Szerkesztő	CAD op.	Ellenőrizte	Checked by
2017.06.19.		Aranyos Zsolt		Kapitor György	

VILLA művészeti galéria és étterem

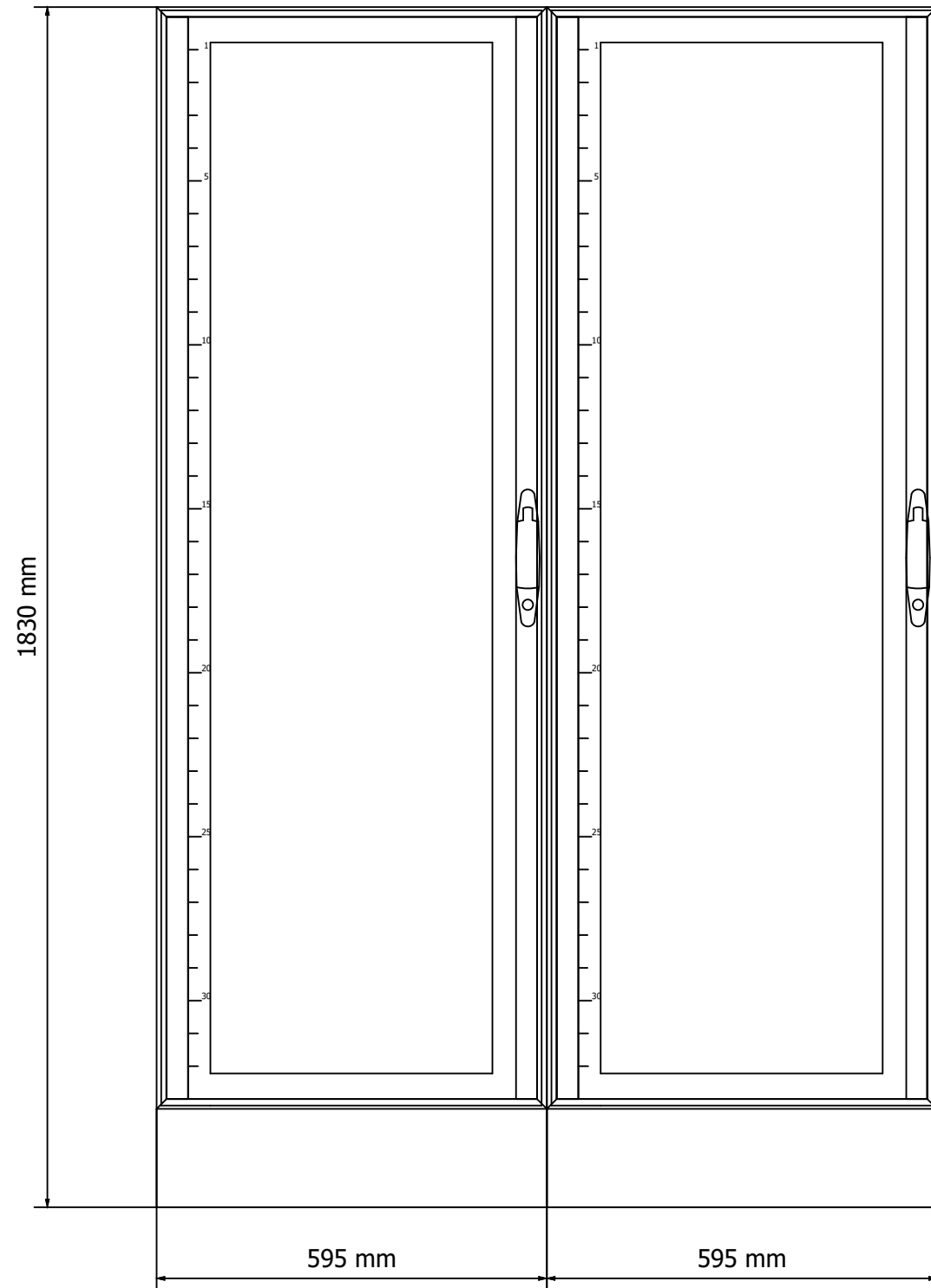
0. csónak utca szint

EB-01 jelű biztonságtechnikai főelosztó
áramutas és összeállítási rajza

Lépték	Scale	Rajzszám	Plan Nr.	Terv típus	Plan type	Mód. Ab.
-		VEE-001		Kiviteli		B

E-02 JELŰ ALELOSZTÓ ELRENDEZÉSI RAJZ

M 1:10



Elosztó típusa: SCHNEIDER ELECTRIC PRISMA G
ÁLLÓ SZEKRÉNY

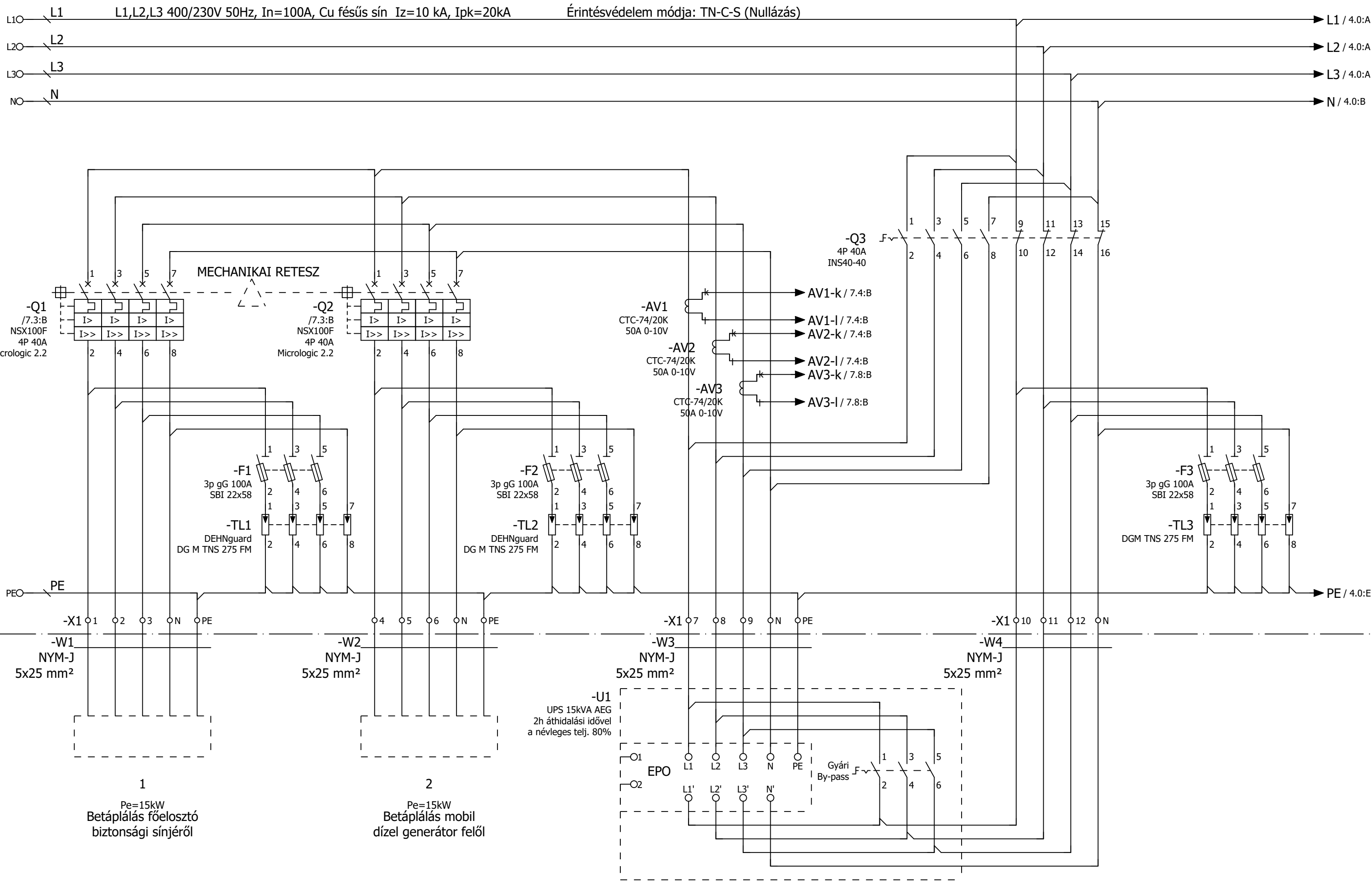
Méretek: 1830x595x250mm

védettsége: IP31, tömör ajtóval
csatlakozás: felső

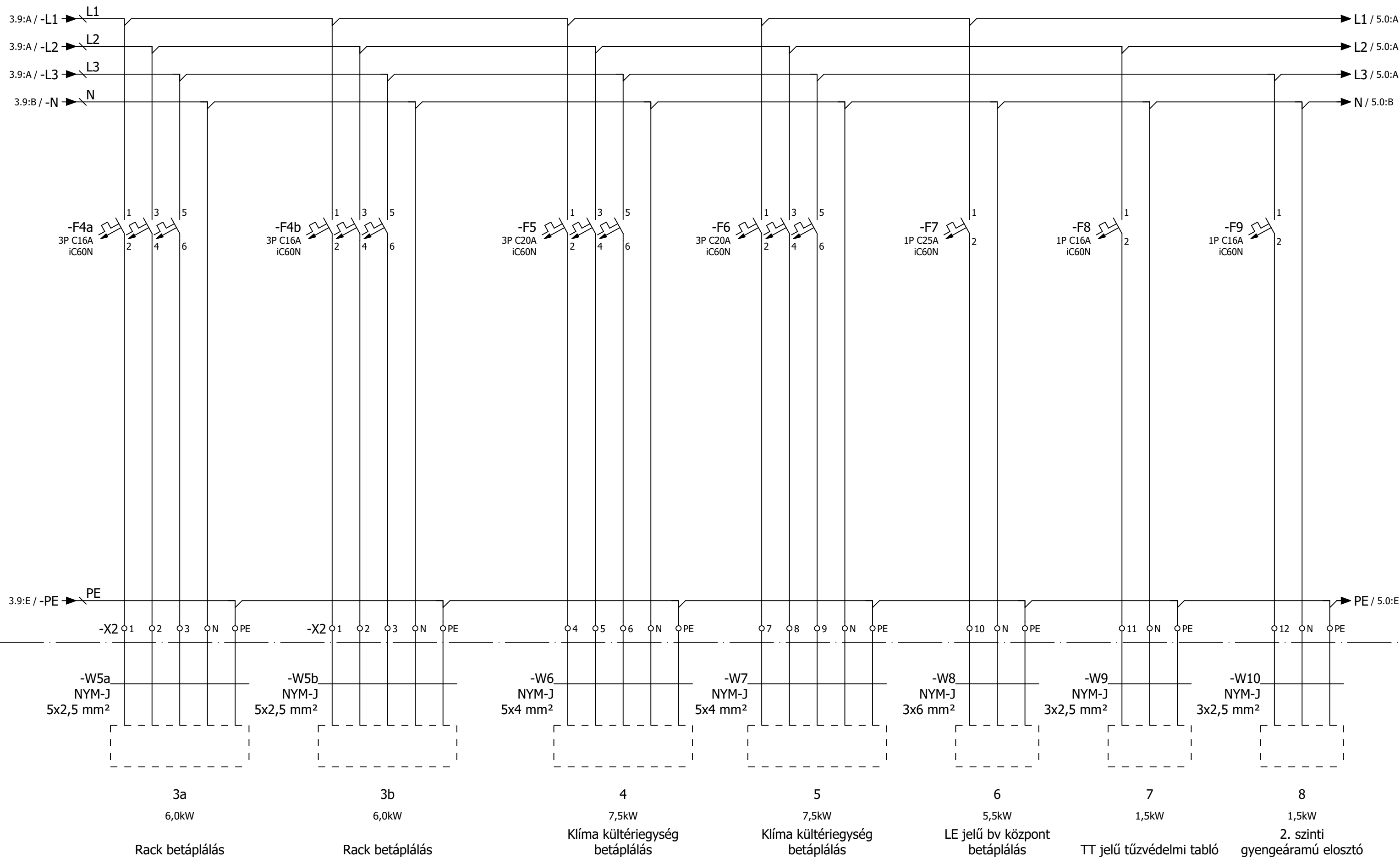
Feliratok: készülékek kapcsolási rajz szerinti megnevezése és tervjelei.
A túláramvédelmi készülékek a jelölt karakterisztikával rendelkezzenek!
Vezeték kötések vezetékkötővel szerelendők!
Az elosztót tervtartóval kell ellátni!

Megjegyzés:
Érintésvédelem: Nullázás/TN-C-S/ az MSZ HD 60364 szerint
A terheléseket a három fázison egyenletesen kell elosztani.
Az elosztó ajtaján az MSZ 453 és az MSZ EN 60439-1 szerinti feliratokat el kell helyezni!
A készülékek tervjelét tartós felirattal meg kell jelölni.
Az elosztón belüli kábelezést NSGAFöu típusú kábellel kell kialakítani!
A kábelek fel nem használt ereit üres sorkapocsra kell kifejteni!

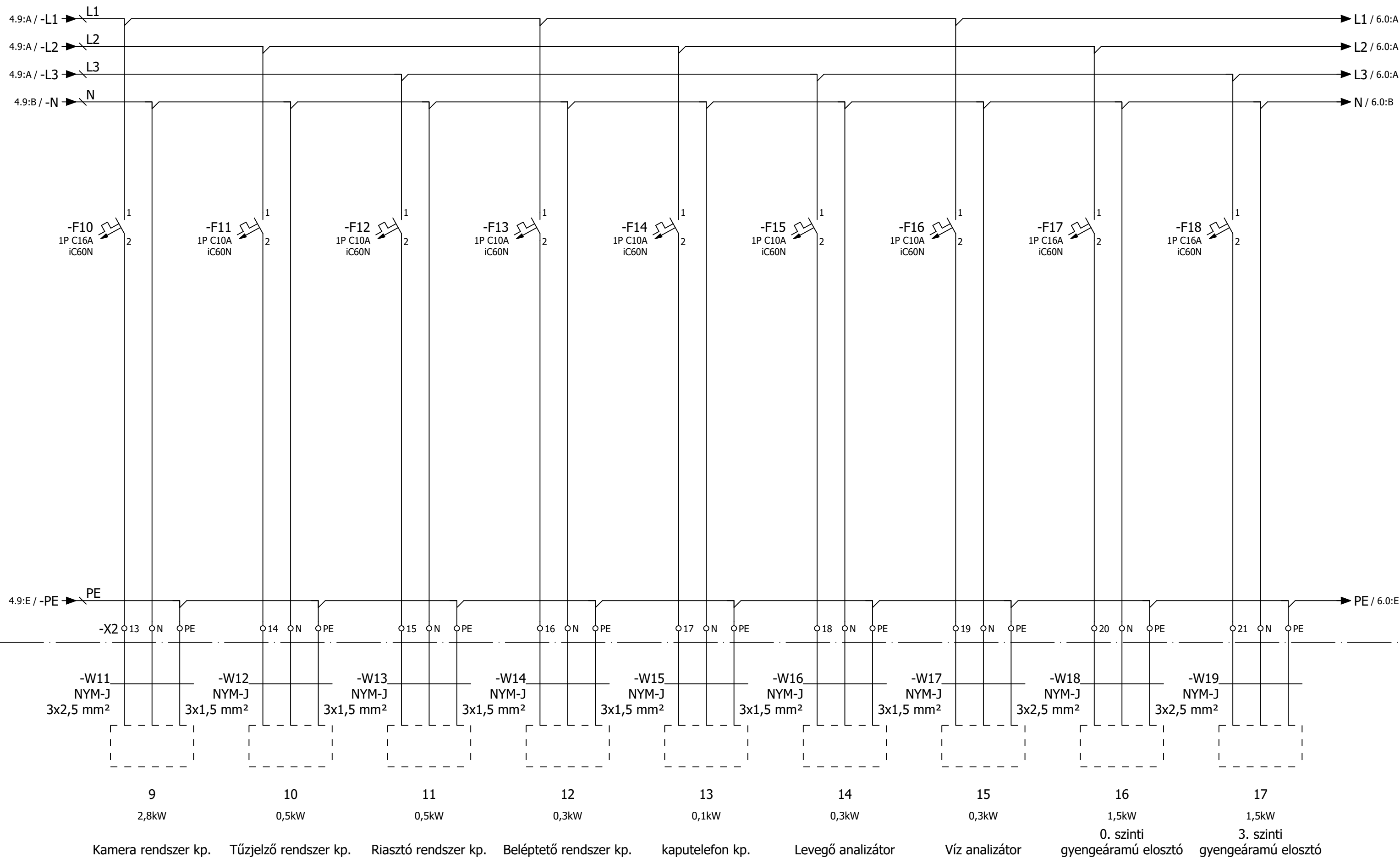
EB-01 jelű biztonságtechnikai főelosztó



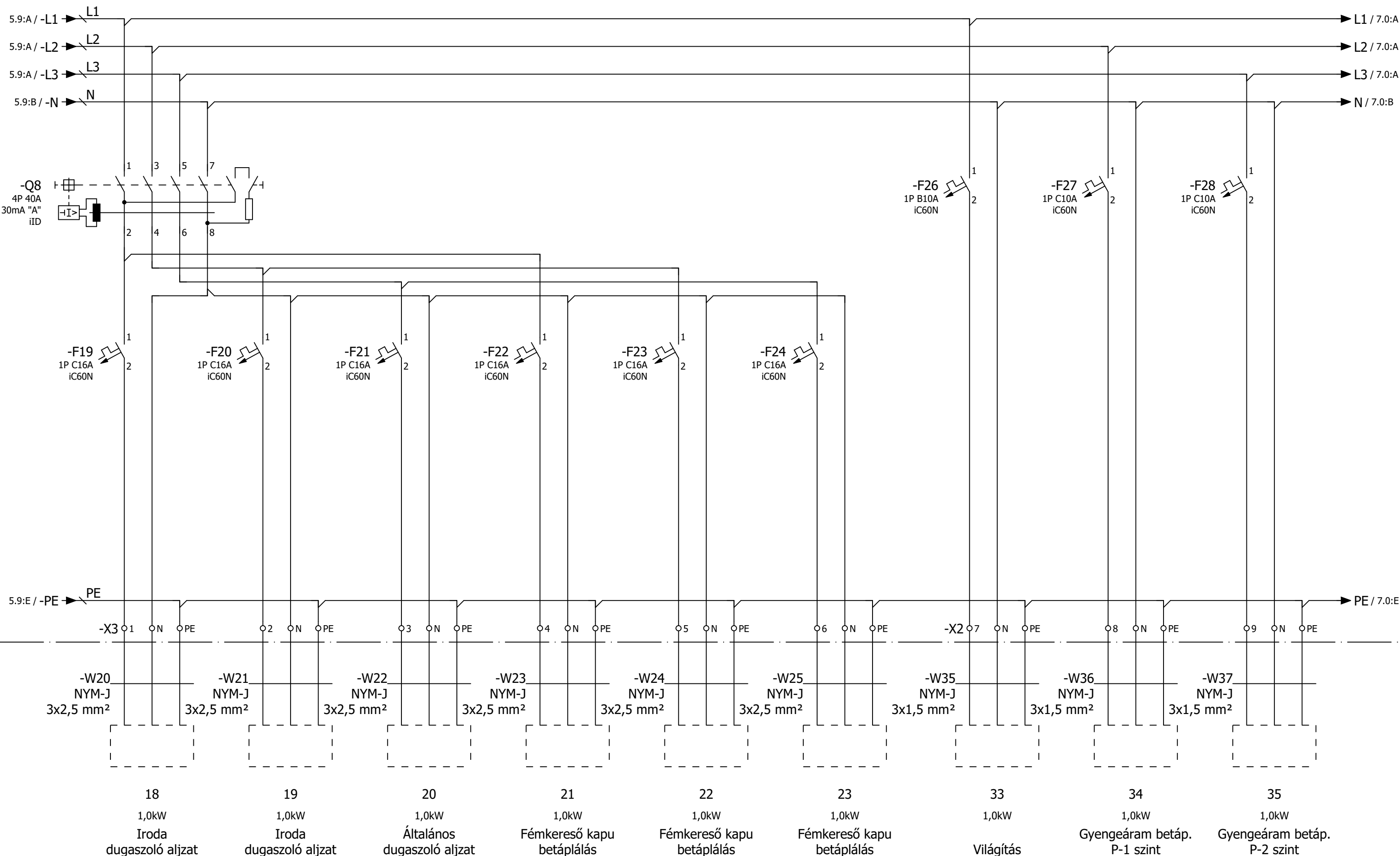
EB-01 jelű biztonságtechnikai főelosztó



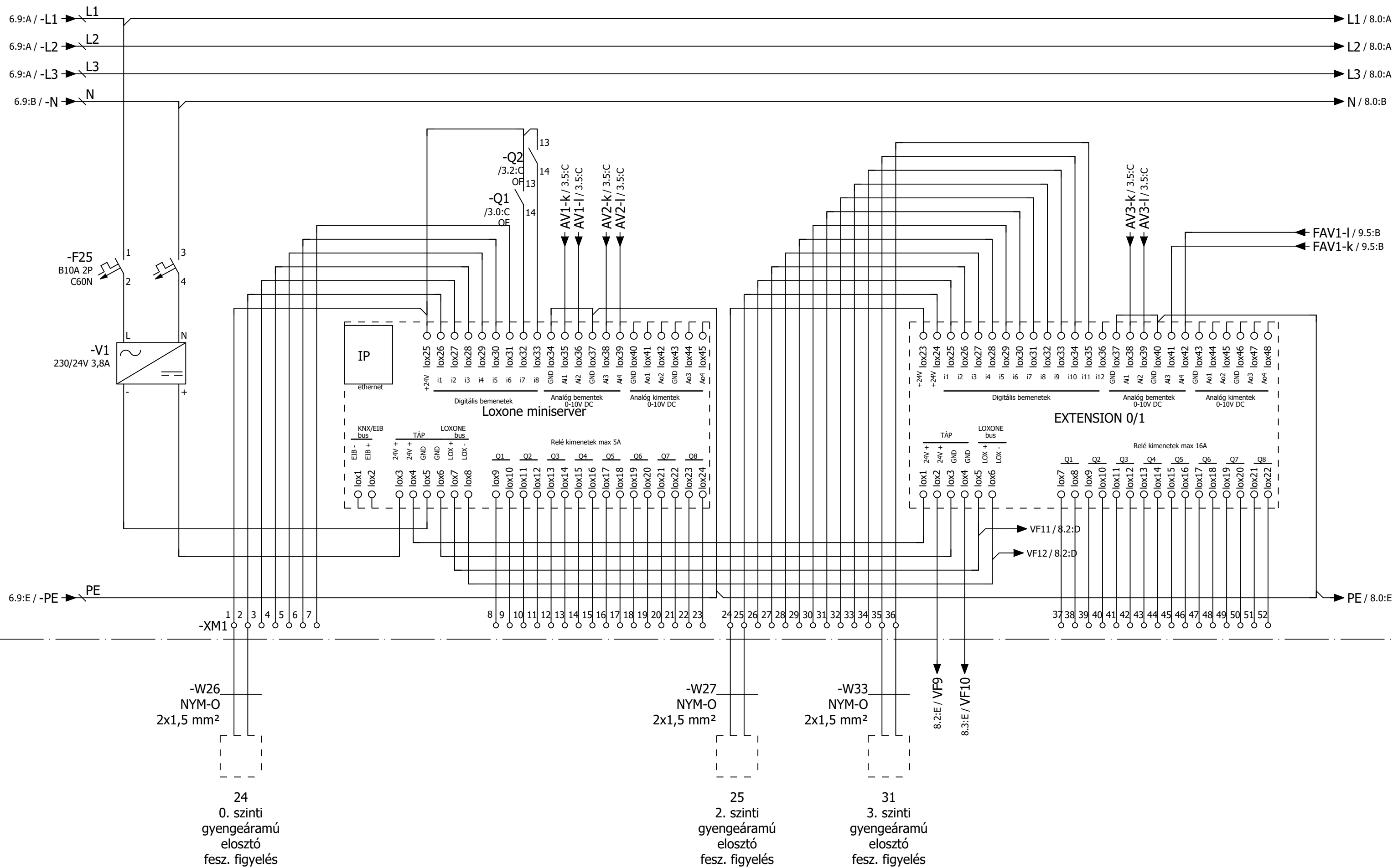
EB-01 jelű biztonságtechnikai főelosztó



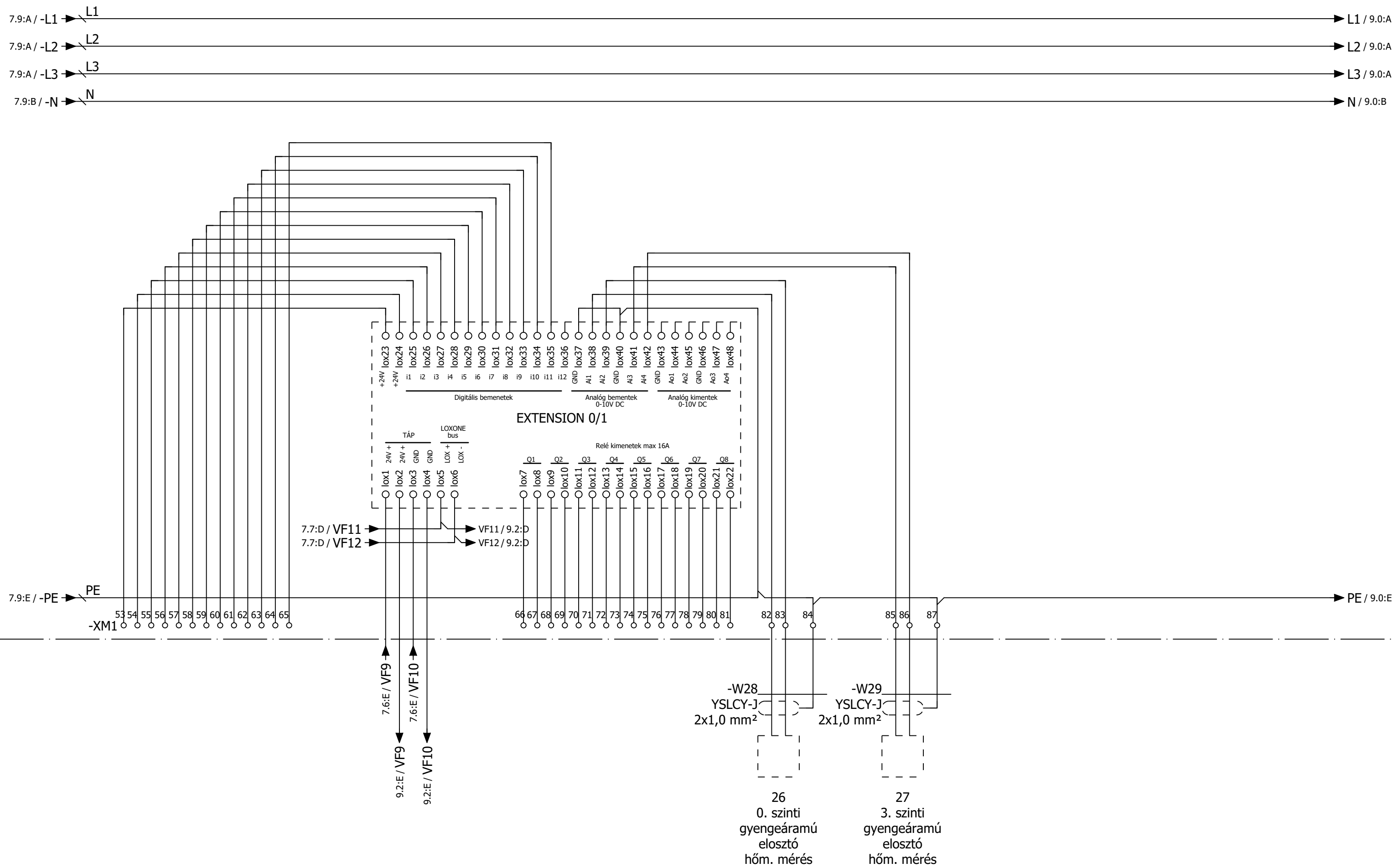
EB-01 jelű biztonságtechnikai főelosztó



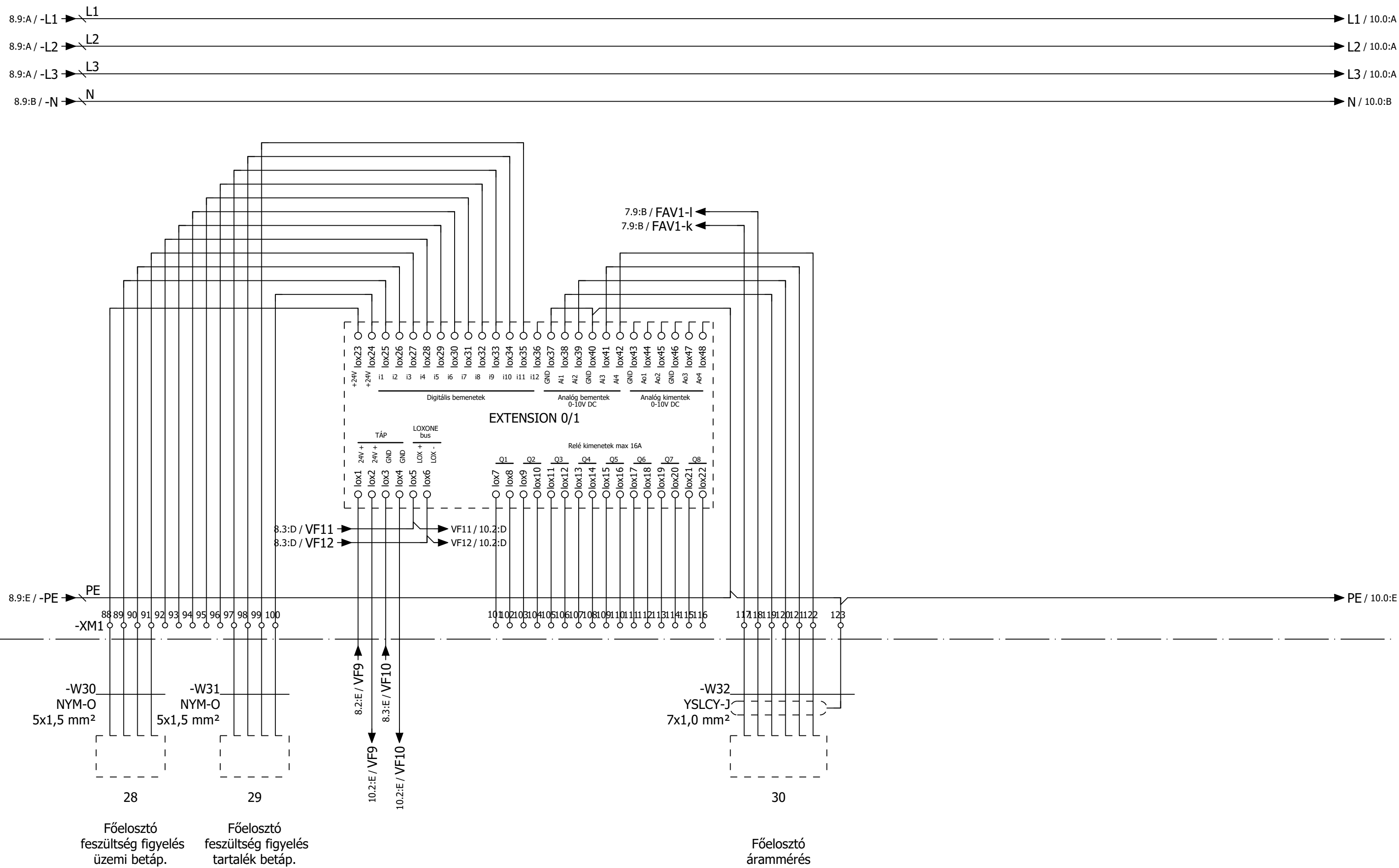
EB-01 jelű biztonságtechnikai főelosztó



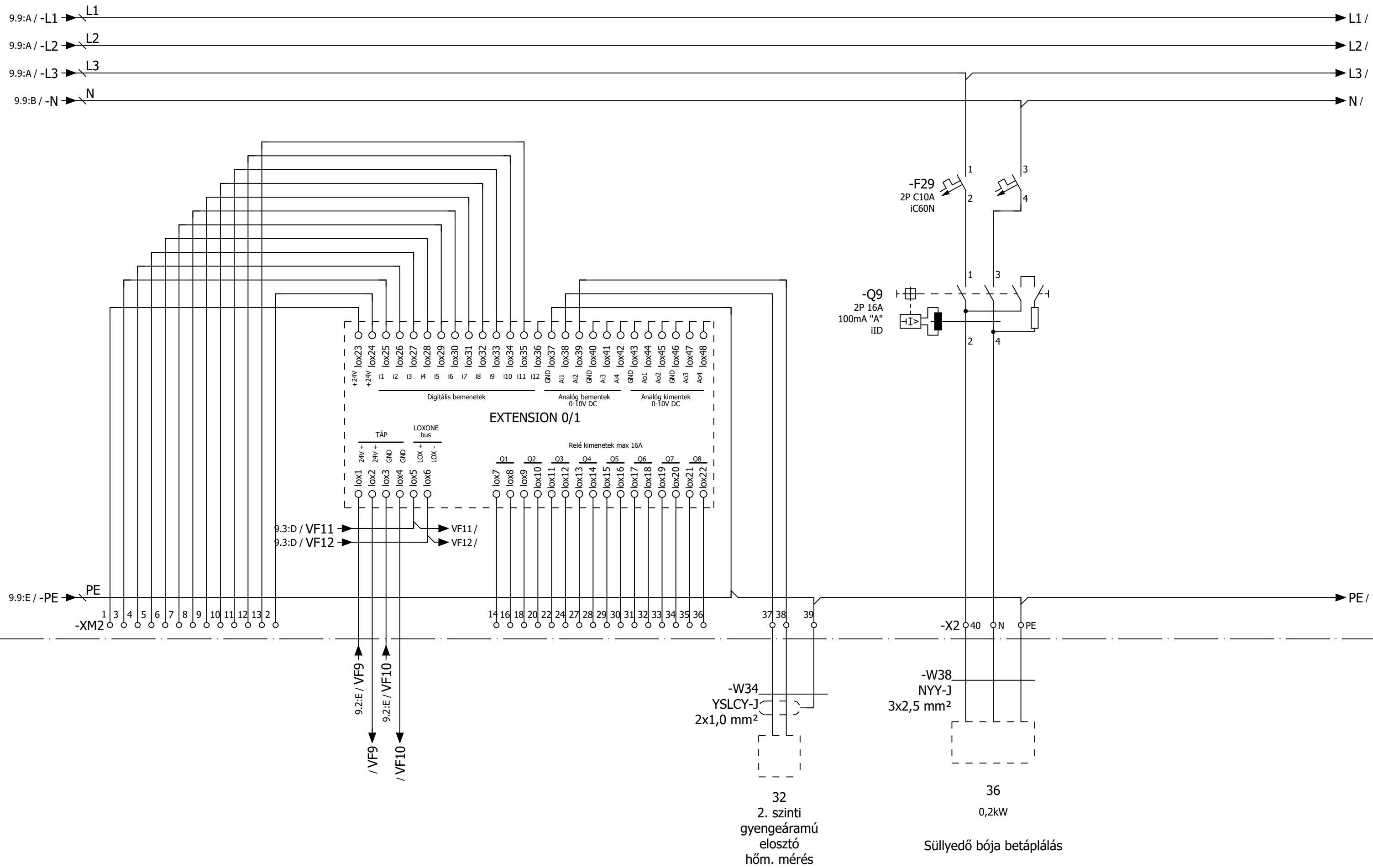
EB-01 jelű biztonságtechnikai főelosztó



EB-01 jelű biztonságtechnikai főelosztó



EB-01 jelű biztonságtechnikai főelosztó



Indítási dátuma: 2017.06.18	0. csónak utca szint	EB-01 jelű biztonságtechnikai főelosztó	EB-01
Tervező: V-T 01-13862	Rajzszám: VEE-001	Zone-Plan Kft.	Lapszám: 10
Szerkesztő: Aranyos Zsolt		1045 Budapest, Istvánutcai út 10-12. E-mail: office@zone-plan.hu	ut.lapszám: 10