



±0,00 = 147,52 mBf

KIVITELI TERVDOKUMENTÁCIÓ

MUNKA SZÁMA: 165

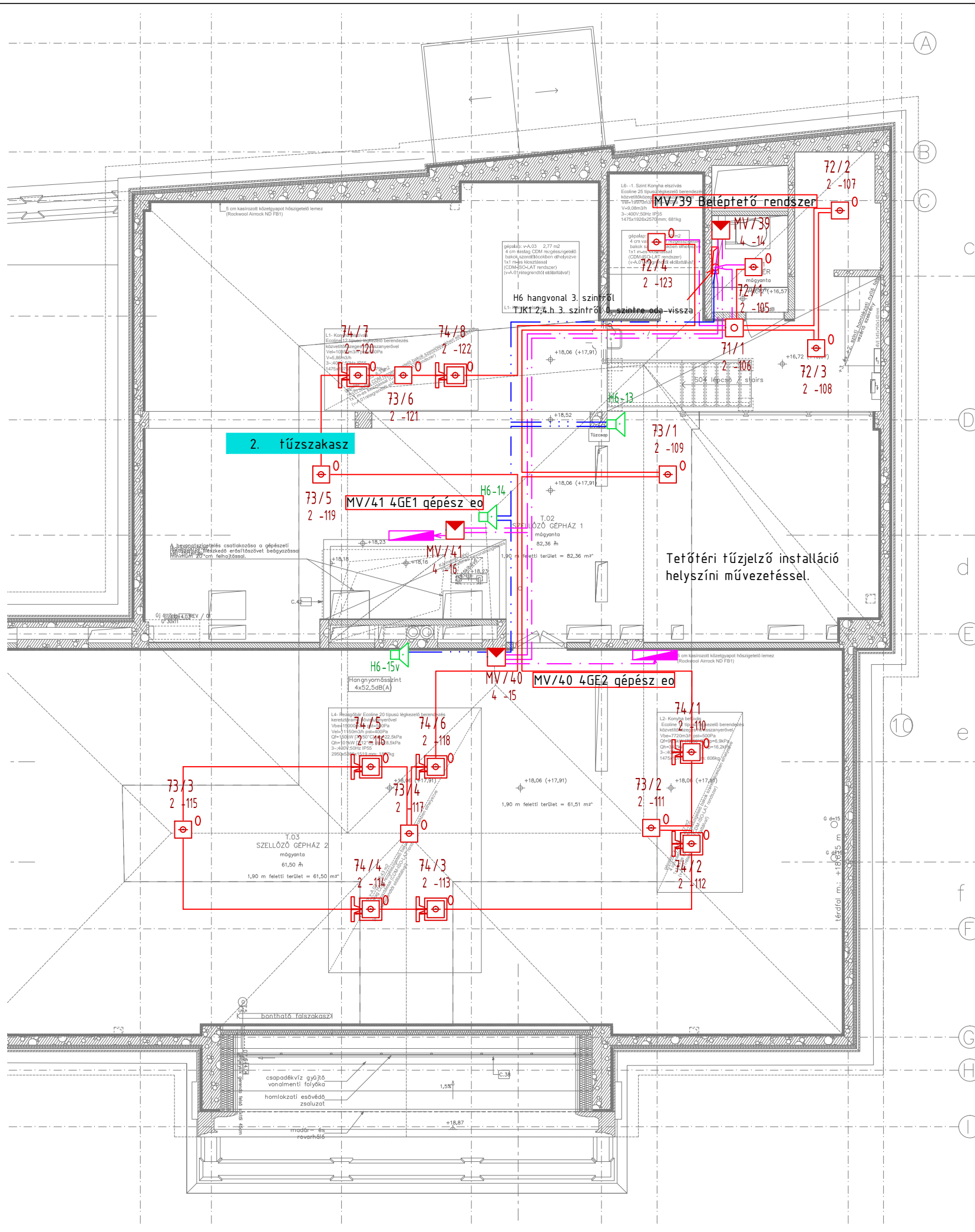
TERVEJEZET: ÉPÜLETVILLAMOSÁG

RAJZ NEVE: 4 SZINT (Tetőter)
TŰZJELZŐ RENDSZER

LÉPTÉK: M 1:100

RAJZ SZÁMA: GY-k-TŰ-A-07.0/01

DÁTUM: 2017-11-10



Jelmagyarázat

- | | | | |
|--|---|--|---------------------------------|
| | Tűzjelző Központ kezelővel - FPA-5000 | | Aspirációs érzékelő - ASD-535 |
| | Optikai Füstérzékelő - FAP-425-0 | | Bemeneti Modul - FLM-420-IBR1-S |
| | Süllyesztett Füstérzékelő - FAP-520 | | Bemeneti Modul - FLM-420-I2 |
| | Optikai Füstérzékelő Álmennyezetben FAP-425-0 | | Kimeneti Modul - FLM-420-RW |
| | Hőmaximum érzékelő - FAH-425-T-R | | Kimeneti Modul - FLM-420-O2 |
| | Légszűrőérzékelő - FAD-420-HS-EN | | Bemeneti Modul - FLM-420-RLE-S |
| | Kézi jelzőeső - FMC-210-SM-G-R | | Hangjelző - FNM-320LED-SRD |
| | Másodjelző - FAA-420-IR | | Hang - fényjelző - Flashni |
| | Ajtótarló mágnes | | Ajtózárszárna - MSS 300-WH-EC |
| | Tápegység 24V | | |

- JB H(S)/H E30 2x2x0,8mm2 tűzjelző kábel
- JB-Y(S)/Y 2x2x0,8mm2 tűzjelző kábel
- JB H(S)/H E30 1x2x0,8mm2 tűzjelző kábel A hangvonal
- JB H(S)/H E30 1x2x0,8mm2 tűzjelző kábel B hangvonal
- Aspirációs csőhőérzékelő mintavevő ponttal
- Aspirációs csőhőérzékelő mintavevő ponttal álmennyezet felett
- Hőkábel 68C fokos riasztás

MEGJEGYZÉS:

- Tervelemek, műszaki leírás, költségvetési kiírás együtt érvényes.
- Az épület jellegére való tekintettel az eszközök szerelésénél különös figyelmet kell fordítani az építészeti - belsőépítészeti megjelenésre. Az eszközök koordinált szerelési helyét az építész-belsőépítész dokumentáció tartalmazza. Azok alapján kell az eszközök pontos helyét kijelölni.
- Normál nyomvonal szerelés falon kívül, illetve rejtetten, süllyesztetten, műanyag védőcsőben.
- Szerelésnél jelen tervek együtt kezelendők az építész, illetve technológia tervekkel!
- Szerelés a vonatkozó MSZ EN 54 szabványsorozat, illetve a 54/2014 (XII.05) BM Rendelet (OTSZ), illetve TvMl-nek, valamint gyártói előírásoknak (különös tekintettel a speciális érzékelőkre) megfelelően.
- Az eszközök elhelyezésénél, nyomvonalak, átviteli csatlakozásnál mintaszerelés szükséges!
- Minden beépítendő eszközt és beépítési módot beruházónak jóvá kell hagynia.
- Az eszközök elhelyezésénél biztonsági kell a falaktól, lámpáktól, gépészeti elemektől, illetve befűvásoktól eltérő távolságokat.
- Esetleges utközések kezelése, módosítások csak egyeztetéssel történhetnek!
- A tápegységek minden 24V-os leágazását fogyasztási biztosítékkal kell ellátni.

- Szerelési magasságok:
- kézi jelzőeső 1,4m
 - hangjelzők 2,4m
 - ASD érzék. cső mennyezetre
 - pontszerű érzékelők mennyezetre

