

VILLA MŰVÉSZETI GALÉRIA ÉS ÉTTEREM

1015 BUDAPEST, CSÓNAK UTCA 1,
H R S Z : 1 4 3 5 7

BERUHÁZÓ - ÉPÍTETŐ:

NÉV: PALLAS ATHÉNÉ DOMUS ANIMAE
ALAPÍTVÁNY

CÍM: 1014 BUDAPEST, ÜRI UTCA 21.

PROJEKT MENEDZSER:

NÉV: DVM DESIGN KFT.
CÍM: 1054 BUDAPEST, SZEMÉRE BERTALÁN UTCA 17.
TEL.: +36-1/302-42-75 | FAX: +36-1/302-71-86

NÉV: RAW DEVELOPMENT KFT.
CÍM: 1075 BUDAPEST, KÁROLY KRT. 9.
TEL.: +36-30/370-42-76

SZERZŐI FELÜGYELETET GYAKORLÓ ÉPÍTÉSZ TERVEZŐ:

KERÉNYI JÓZSEF OKL. ÉPÍTÉSZMÉRNÖK
É 1 01-0087

GENERÁLTERVEZŐ:

BORD

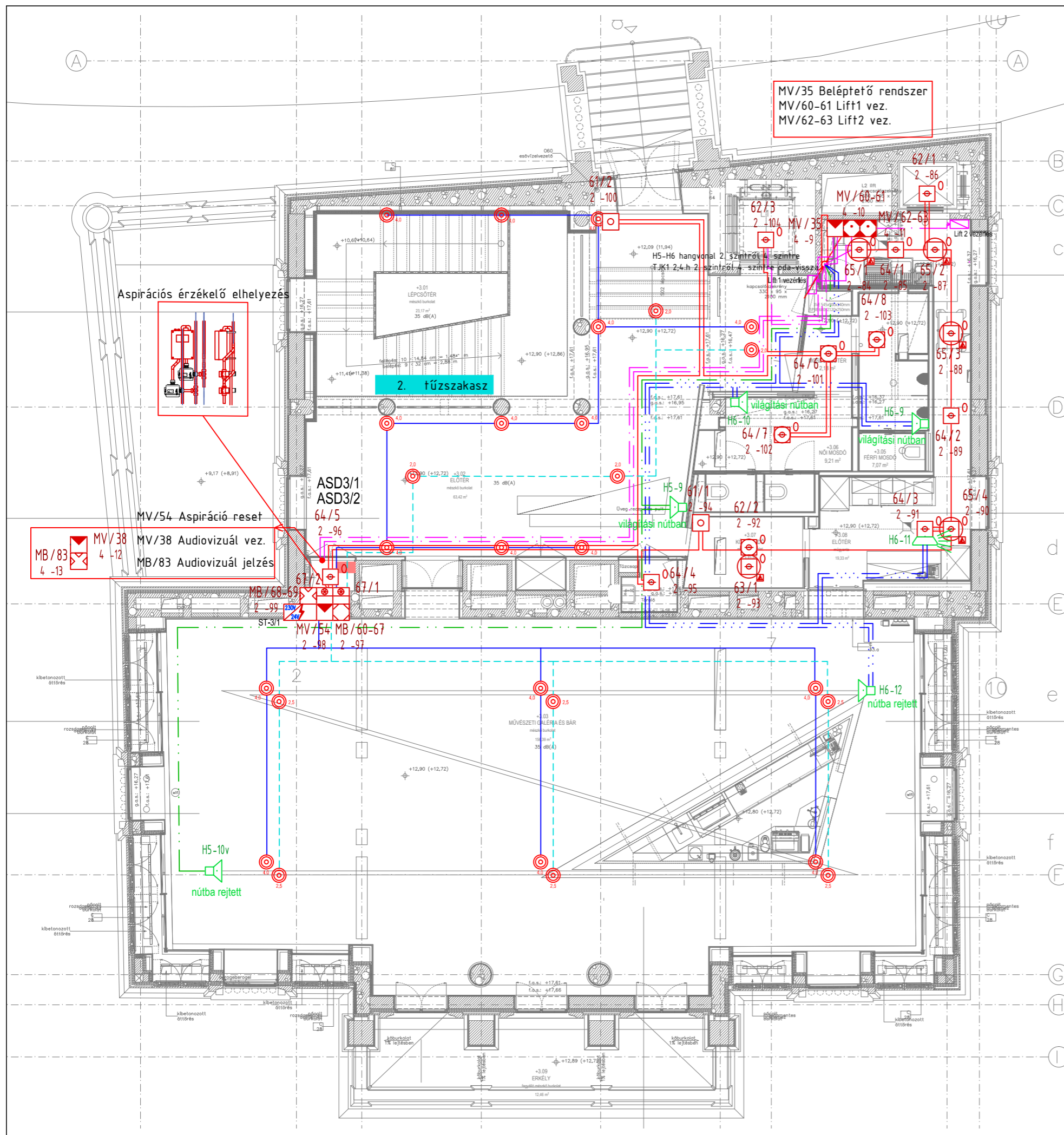
BORD ARCHITECTURAL STUDIO

NÉV: BORD ÉPÍTÉSZ STÚDIÓ KFT.
CÍM: 1068 BUDAPEST, FELSŐ ERDŐSOR 3.3/22
TEL.: +36-1/709-69-41 | MOBIL: +36-20/939-69-68

GYENGEÁRAM TERVEZŐ:

NÉV: ARTVILL MÉRNÖKI IRODA KFT.
CÍM: 1093 BUDAPEST, LÓNYAI U. 29.
TEL.: +36-1/219-57-84 | FAX: +36-1/219-57-85

BALÁZS PÉTER BIZTONSÁGTECHNIKAI MÉRNÖK
V/TUJ/H101-9853
HI-04/10/2017



Jelmagyarázat

- | | | | |
|--|---|--|---------------------------------|
| | Tűzjelző Központ kezelővel - FPA-5000 | | Aspirációs érzékelő - ASD-535 |
| | Optikai Füstérzékelő - FAP-425-O | | Bemeneti Modul - FLM-420-IBR1-S |
| | Süllyesztett Füstérzékelő - FAP-520 | | Bemeneti Modul - FLM-420-I2 |
| | Optikai Füstérzékelő Álmennyezetben FAP-425-O | | Kimeneti Modul - FLM-420-RHV |
| | Hőmaximum érzékelő - FAH-425-T-R | | Kimeneti Modul - FLM-420-O2 |
| | Légszűrőérzékelő - FAD-420-HS-EN | | Bemeneti Modul - FLM-420-RLE-S |
| | Kézi jelzésadó - FMC-210-SM-G-R | | Hangjelző - FMM-320LED-SRD |
| | Működjelző - FM-420-R | | Hang- fényjelző - Flashni |
| | Állótartó mágnes | | Ajtózárszifón - MSS 300-WH-EC |
| | | | Tápegység 24V |

- JB H(S)H E30 2x2x0,8mm2 tűzjelző kábel
 JB-Y(S)Y 2x2x0,8mm2 tűzjelző kábel
 JB H(S)H E30 1x2x0,8mm2 tűzjelző kábel A hangvonal
 JB H(S)H E30 1x2x0,8mm2 tűzjelző kábel B hangvonal
 Aspirációs csőhátsózat mintavevő ponttal
 Aspirációs csőhátsózat mintavevő ponttal álmennyezet felett
 Hőhátsózat 68C fokos riasztás

MEGJEGYZÉS:

- Tervlapok, műszaki leírás, költségvetési kiírás együtt érvényes.
- Az épület jellegére való tekintettel az eszközök szerelésénél különös figyelmet kell fordítani az építészeti - belsőépítészeti megjelenésre. Az eszközök koordinált szerelési helyét az építész-belsőépítész dokumentáció tartalmazza. Azok alapján kell az eszközök pontos helyét kijelölni.
 - Normál nyomvonal szerelés falon kívül, illetve rejtetten, süllyesztetten, műanyag védőcsőben.
 - Szerelésnél jelen tervek együtt kezelendők az építész, illetve technológia tervekkel!
 - Szerelés a vonatkozó MSZ EN 54 szabványsorozat, illetve a 54/2014 (XII.05) BM Rendelet (OTSZ), illetve TvMI-nek, valamint gyártói előírásoknak (különös tekintettel a speciális érzékelőkre) megfelelően.
 - Az eszközök elhelyezésénél, nyomvonalak, átvezetések kialakításánál mintaszerelés szükséges!
 - Minden beépítendő eszközt és beépítési módot beruházónak jóvá kell hagyania.
 - Az eszközök elhelyezésénél biztosítani kell a falaktól, lámpáktól, gépészeti elemektől, illetve befűvásoktól előírt távolságokat.
 - Esetleges öltözteték kezelése, módosítások csak egyeztetéssel történhetnek!
 - A tápegységek minden 24V-os leágazásnál fagyasztojtó biztosítékkal kell ellátni.

- Szerelési magasságok:
- kézi jelzésadó 1,4m
 - hangjelzők 2,4m
 - ASD érzékelő mennyezetre
 - pontszerű érzékelők mennyezetre

±0,00 = 147,52 mBf

KIVITELI TERVDOKUMENTÁCIÓ

MUNKA SZÁMA: 165

TERVFEJEZET: ÉPÜLETVILLAMOSSÁG

RAJZ NEVE: 3. SZINT (Hunyadi János út)
TŰZJELZŐ RENDSZER

LÉPTÉK: M 1:100

RAJZ SZÁMA: GY-k-TŰ-A-06.0/01

DÁTUM: 2017-11-10