

# VILLA MŰVÉSZETI GALÉRIA ÉS ÉTTEREM

1015 BUDAPEST, CSÓNAK UTCA 1,  
H R S Z : 1 4 3 5 7

BERUHÁZÓ - ÉPÍTETŐ:  
NÉV: PALLAS ATHÉNÉ DOMUS ANIMAE  
ALAPÍTVÁNY  
CÍM: 1014 BUDAPEST, ÚRI UTCA 21.

PROJEKT MENEDZSER:  
NÉV: DVM DESIGN KFT.  
CÍM: 1054 BUDAPEST, SZEMÉRE BERTALÁN UTCA 17.  
TEL.: +36-1/302-42-75 | FAX: +36-1/302-71-86  
NÉV: RAW DEVELOPMENT KFT.  
CÍM: 1075 BUDAPEST, KÁROLY KRT. 9.  
TEL.: +36-30/370-42-76

SZERZŐI FELÜGYELETET GYAKORLÓ ÉPÍTÉSZ TERVEZŐ:  
KERÉNYI JÓZSEF OKL. ÉPÍTÉSZMÉRNÖK  
É 1 01-0087

GENERÁLTERVEZŐ:



NÉV: BORD ÉPÍTÉSZ STÚDIÓ KFT.  
CÍM: 1068 BUDAPEST, FELSŐ ERDŐSOR 3.3/22  
TEL.: +36-1/709-69-41 | MOBIL: +36-20/939-69-68

GYENGEÁRAM TERVEZŐ:

NÉV: ARTVILL MÉRNÖKI IRODA KFT.  
CÍM: 1093 BUDAPEST, LÓNYAI U. 29.  
TEL.: +36-1/219-57-84 | FAX: +36-1/219-57-85

BALÁZS PÉTER BIZTONSÁGTECHNIKAI MÉRNÖK  
VTUJ/H101-9853  
HI-04/10/2017

±0,00 = 147,52 mBf

## KIVITELI TERVDOKUMENTÁCIÓ

MUNKA SZÁMA: 165

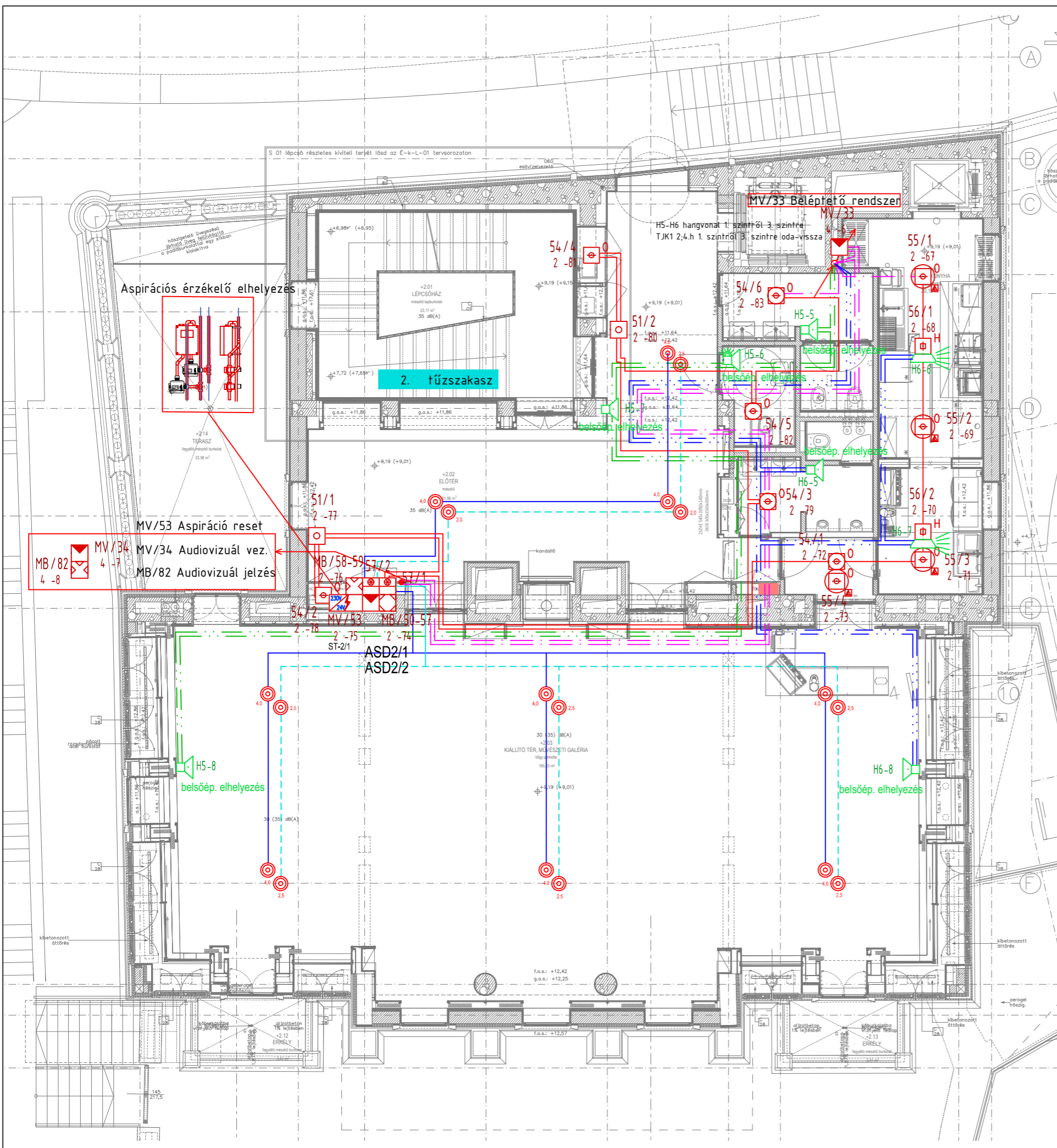
TERVFEJEZET: ÉPÜLETVILLAMOSSÁG

RAJZ NEVE: 2. SZINT (Közbenő villasint)  
TÜZJELZŐ RENDSZER

LÉPTÉK: M 1:100

RAJZ SZÁMA: GY-k-TŰ-A-05.0/01

DÁTUM: 2017-11-10



### Jelmagyarázat

- |  |   |  |                                |
|--|---|--|--------------------------------|
|  | Tűzjelző Központ kezelővel - FPA-5000         |  | Aspirációs érzékelő - ASD-535  |
|  | Optikai Füstérzékelő - FAP-425-O              |  | Benefti Modul - FLM-420-IBR1-S |
|  | Silyesztett Füstérzékelő - FAP-520            |  | Benefti Modul - FLM-420-I2     |
|  | Optikai Füstérzékelő Álmennyezetben FAP-425-O |  | Kimeneti Modul - FLM-420-RHV   |
|  | Hőmaximum érzékelő - FAH-425-T-R              |  | Kimeneti Modul - FLM-420-O2    |
|  | Légátomárérezkelő - FAD-420-HS-EN             |  | Benefti Modul - FLM-420-RLE-S  |
|  | Kézi jelzésadó - FMC-210-SM-G-R               |  | Hangjelző - FIM-320LED-SRD     |
|  | Működőjelző - FMA-420-IR                      |  | Hang- fényjelző - Flashni      |
|  | Állótartó mágnes                              |  | Ajzszórárná - MSS 300-WH-EC    |
|  | Tápegység 24V                                 |  |                                |

- JB H(S)H E30 2x2x0,8mm2 tűzjelző kábel
- JB-(S)Y 2x2x0,8mm2 tűzjelző kábel
- JB H(S)H E30 1x2x0,8mm2 tűzjelző kábel A hangvonal
- JB H(S)H E30 1x2x0,8mm2 tűzjelző kábel B hangvonal
- Aspirációs csőhősziget mintavevő ponttal
- Aspirációs csőhősziget mintavevő ponttal álmennyezet felett
- Hősziget 68C fozásztás

### MEGJEGYZÉS:

- Tervelek, műszaki leírás, költségvetési kiírás együtt érvényes.
  - Az épület jellegére való tekintettel az eszközök szerelésénél különös figyelmet kell fordítani az építészeti - belsőépítészeti megjelenésre. Az eszközök koordinált szerelési helyét az építész-belsőépítész dokumentáció tartalmazza. Azok alapján kell az eszközök pontos helyét kijelölni.
  - Normál nyomvonal szerelés falon kívüli, illetve rejtetten, silyesztetlen, műanyag védőcsőben.
  - Szerelésnél jelen tervek együtt kezelendők az építész, illetve technológia tervekkel!
  - Szerelés a vonatkozó MSZ EN 54 szabványsorozat, illetve a 54/ 2014 (XII.05) BM Rendelet (OTSZ), illetve TvMI-nek, valamint gyártói előírásoknak (különös tekintettel a speciális érzékelőkre) megfelelően.
  - Az eszközök elhelyezésénél, nyomvonalak, átvetések kialakításánál mintaszerelés szükséges!
  - Minden beépítendő eszközt és beépítési módot beruházónak jóvá kell hagynia.
  - Az eszközök elhelyezésénél biztosítani kell a faliakról, lámpákról, gépészeti elemekről, illetve befűvásoktól előírt távolságokat.
  - Esetleges útközések kezelése, módosítások csak egyeztetéssel történhetnek!
  - A tápegységek minden 24V-os leágazását fogyasztói biztosítékkal kell ellátni.
- Szerelési magasságok:
- kézi jelzésadó 1,4m
  - hangjelzők 2,4m
  - ASD érzékelő mennyezetre
  - pontszerű érzékelők mennyezetre

